

Doppelhaushälfte



ANSICHT
SÜDEN

Haustyp	Doppelhaushälfte
Etagenanzahl	2
Wohnfläche ca.	125 m ²
Nutzfläche ca.	34,5 m ²
Grundstücksfläche ca.	479 m ²
Bezugsfrei ab	ca. Juni/Juli 2016
Zimmer	7
Schlafzimmer	3
Badezimmer	1

Kosten

Kaltmiete	800 € (zzgl. Nebenkosten)
Nebenkosten	90 €
Heizkosten sind in Nebenkosten enthalten	Nein
Gesamtmiete	890 €
Kautions	1.600,00

Bausubstanz & Energieausweis

Baujahr	2015
Objektzustand	Erstbezug
Qualität der Ausstattung	Gehoben
Heizungsart	Zentralheizung
Wesentliche Energieträger	Gas
Energieausweis	liegt vor

Objektbeschreibung

Freistehende Doppelhaushälften (durch Garagen getrennt) in schöner Südlage mit je einer Garage und einem Stellplatz. Zufahrten und Terrassen gepflastert, Gärten mit Lärmschutzwall. Erstbezug ab Juni/Juli 2016. (Standard KfW 70)

Ausstattung

Offener Wohn-Essen-Kochbereich, 3 Schlafzimmer, Büro, Garderobe, Speis, Abstellraum, Gäste-WC, Bad mit Wanne und barrierefreier Dusche, Garage mit elektr. Tor, Fliesenboden und Laminat, Fußbodenheizung, Warmwasserversorgung mit Solar, Technik und Geräteraum, Wasserzisterne, städt. Strom- und Wasserversorgung, ISDN, Massivhaus, Kunststofffenster,

Lage

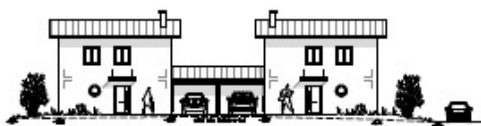
Die Doppelhäuser stehen in schöner Südlage im Neubaugebiet in Mitterskirchen. Im bereits bestehenden Teil der Siedlung wohnen viele Familien mit Kindern.



ANSICHT
SÜDEN



ANSICHT
WESTEN

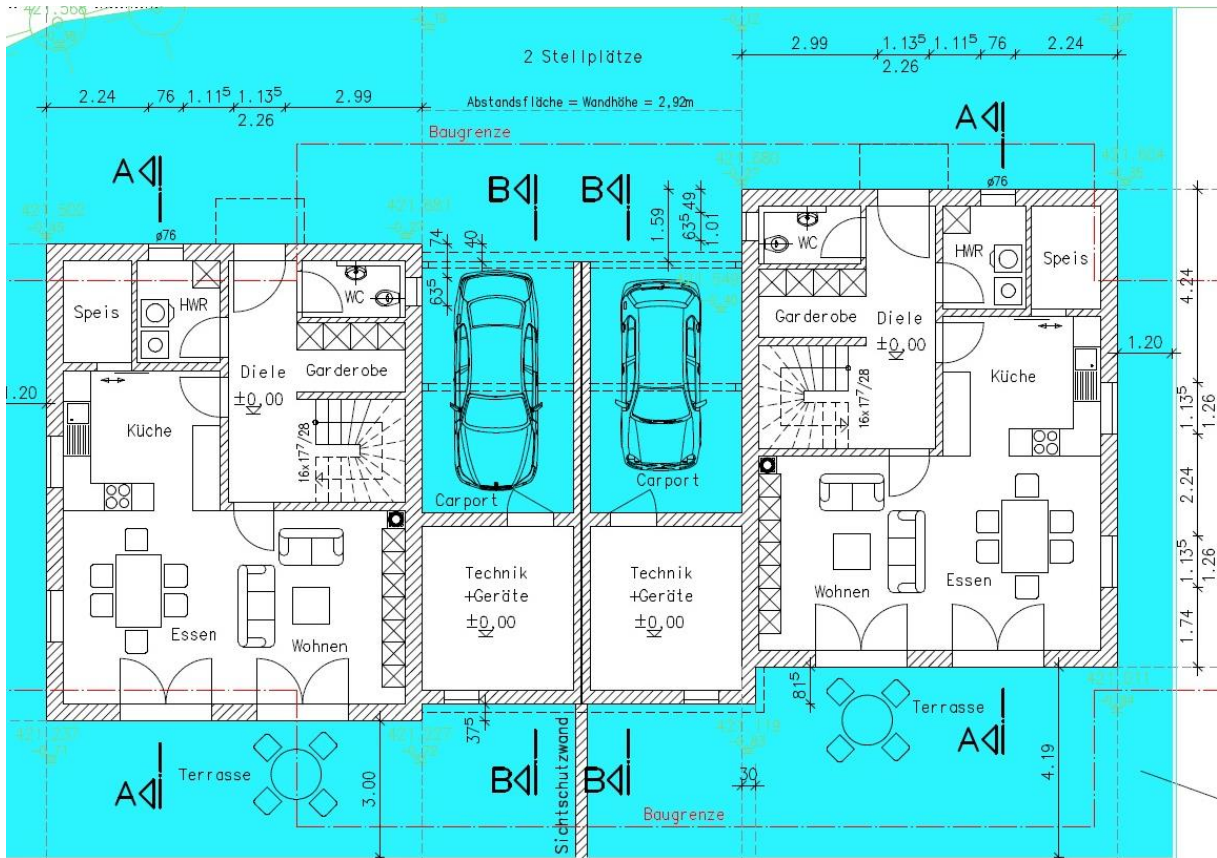


ANSICHT
NORDEN

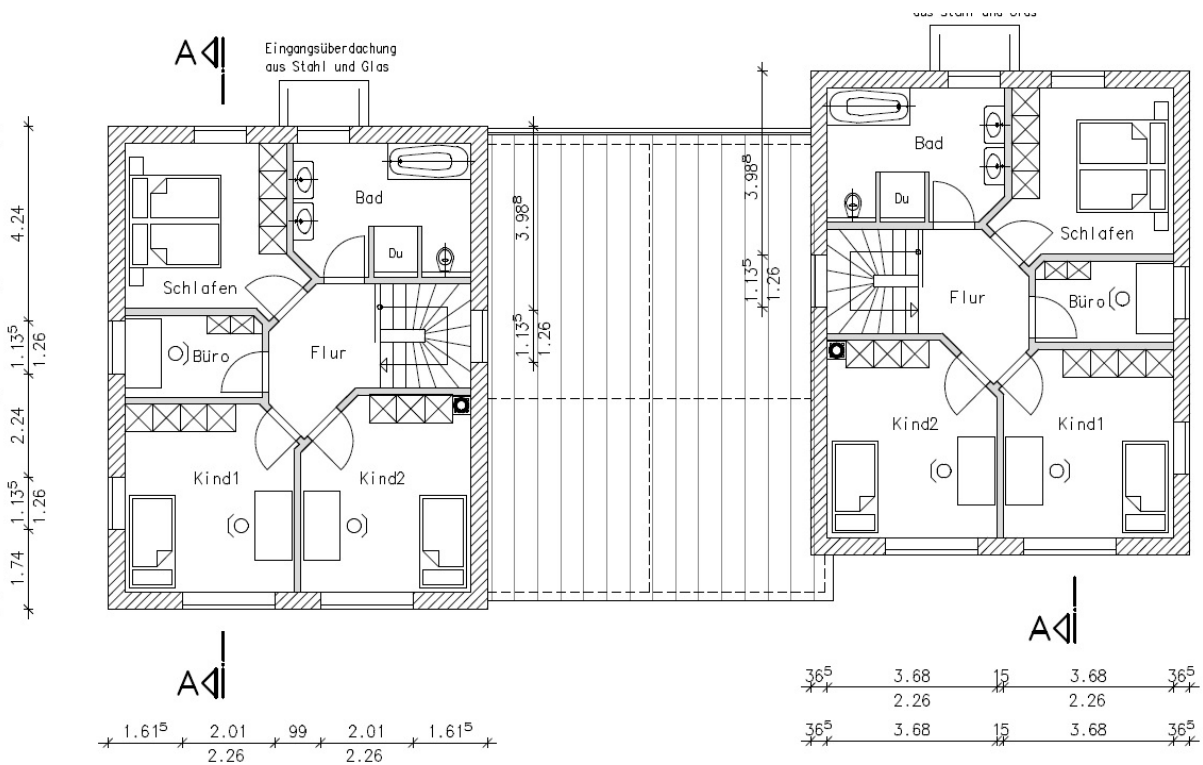


ANSICHT
OSTEN

Ansicht Erdgeschoß



Ansicht Obergeschoß



Vermieter

i.A. Margit Niederer

Leitner GmbH

Eggenfeldenerstr. 11

84329 Wurmannsquick

Tel. 08725 / 1511

Fax 08725 / 1678

info@firma-leitner.de

www.firma-leitner.de

Öffnungszeiten: Mo, Di,Do,Fr 9:00 - 12:00 Uhr, 14:00 - 17:00 Uhr

Mi, Sa 9:00 - 12:00 Uhr